

## Conseils

Tout adulte amené à s'occuper d'un bébé (parent, conjoint, assistante maternelle, babysitter) doit être sensibilisé au SBS.

Etre responsable d'un bébé, comprendre et répondre à ses besoins n'est pas chose facile.

Si l'on se sent en grande difficulté, excédé, à bout, il faut savoir **reconnaitre ses limites et adopter les bons réflexes** :

- Posez doucement le bébé sur le dos dans son lit.
- Éloignez-vous de lui et quittez la pièce.
- Attendez d'avoir retrouvé votre calme avant de retourner auprès du bébé.
- Ne restez pas seul(e) face à cette situation : faites appel à quelqu'un pour faire part de vos difficultés ou prendre le relais (conjoint, membre de la famille, ami, PMI, collègue...).

**UN BÉBÉ EST EN SÉCURITÉ DANS SON LIT MÊME S'IL PLEURE.  
UN BÉBÉ EST EN DANGER DANS LES BRAS D'UN ADULTE EXCÉDÉ.**



## L'association

Stop Bébé Secoué est une association dont le but est l'information et la prévention du Syndrome du Bébé Secoué (S.B.S) auprès du Grand Public, des professionnels de la Santé et de la Petite Enfance en France.

**Informez pour permettre la prise de conscience.  
Prévenez pour protéger des vies.**

[contact@stopbebesecoue.fr](mailto:contact@stopbebesecoue.fr)

## Qui contacter ?

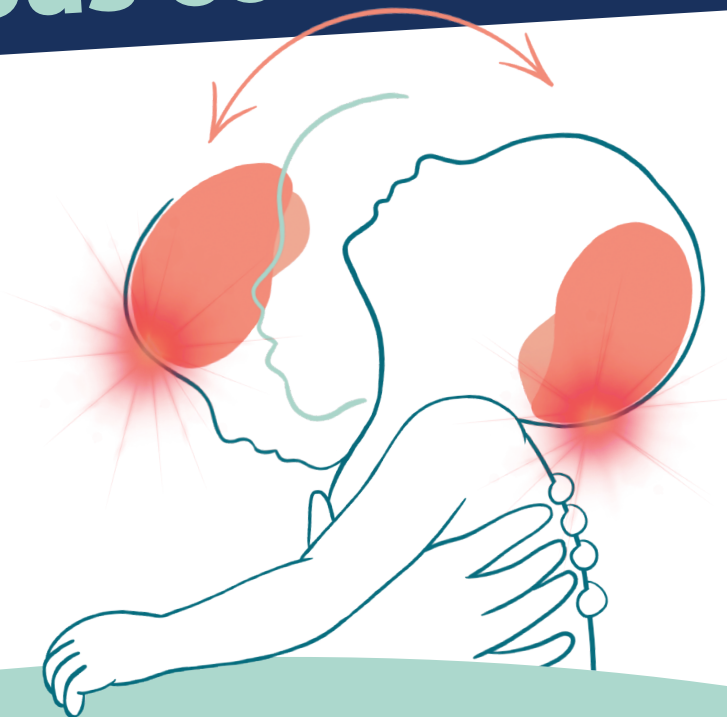
### Conseil et accompagnement :

- ↳ Allo Parents Bébé :  
**0 800 00 3456**  
(appel gratuit et anonyme)
- ↳ Votre PMI, votre médecin

### Urgence 24h/24 et 7j/7 :

- ↳ Services d'urgence : **15** ou **112**
- ↳ Allo Enfance en Danger : **119**

# Bébés Secoués, tous concernés.



Chaque jour en France, un bébé est victime de cette maltraitance aux conséquences irréversibles voire mortelles.

**Ensemble, protégeons-les.**

**STOP**  
**BÉBÉ SECOUÉ**



[www.stopbebesecoue.fr](http://www.stopbebesecoue.fr)

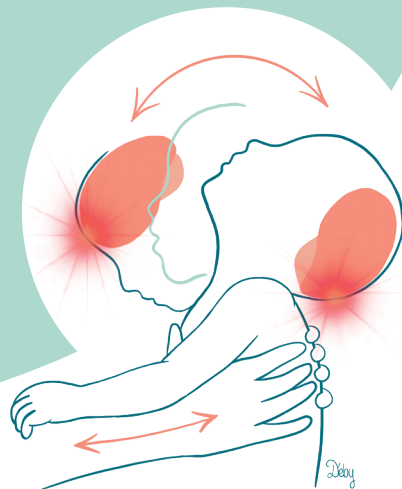


## Qu'est ce que le Syndrome du Bébé Secoué ?

Aussi appelé Traumatisme Crânien Non Accidentel (TCNA), le Syndrome du Bébé Secoué (SBS) est la conséquence de violents secouements infligés à un bébé par un adulte.

Cette maltraitance représente la forme la plus grave de traumatisme crânien chez l'enfant.

**Plus d'un bébé par jour en serait victime.**



## Le geste et ses conséquences

Le mécanisme de secouement a lieu quand un adulte saisit le bébé sous les aisselles ou par le thorax et lui inflige des secousses extrêmement violentes.

La tête du bébé se balance alors brutalement d'avant en arrière et son cerveau heurte les parois du crâne.

Ces chocs violents causent **des hémorragies et des lésions cérébrales, oculaires et motrices irréversibles voire mortelles** : retard de développement, handicap moteur, crises épileptiques, troubles cognitifs, difficultés d'apprentissage, troubles du comportement, déficit visuel, cécité...

Les auteurs de cette **maltraitance volontaire** encourent des peines de 10 à 30 ans de prison.



## Les symptômes

Des symptômes évocateurs d'une **atteinte neurologique grave**, plus ou moins alarmants, surviennent immédiatement après les secouements et peuvent être observés dans les heures qui suivent.

Savoir les reconnaître permet une prise en charge médicale rapide : un diagnostic non posé retarde les soins, expose au **risque de récurrence** et donc de séquelles aggravées ou de décès.

- Malaise grave, convulsions, troubles de la conscience, apnée sévère, coma, arrêt cardio-respiratoire.
- Vomissements en jet (sans fièvre, ni diarrhée), pâleur.
- Augmentation du périmètre crânien, bombement de la fontanelle.
- Régression psychomotrice, déficit moteur brutal, hypotonie («poupée de chiffon»).
- Regard figé, strabisme, plafonnement ou errance du regard.
- Bébé qui ne joue plus, douloureux, irritable, qui interagit moins.
- Troubles de l'alimentation, troubles du sommeil, geignements.



**10 à 20 % des bébés décèdent. Les 3/4 des survivants gardent de lourdes séquelles à vie.\***



Les auteurs seraient majoritairement les pères/conjoints, suivis des assistantes maternelles. **Les mères sont les dernières à secouer leurs bébés.**



**Plus de 50 % des auteurs réitèrent les violences.\***



Le SBS n'est pas causé par un autre enfant, par une chute, un jeu inadapté, un mouvement brusque ou un geste accidentel.\*